

**МБОУ «Средняя школа №1 г. Грязовца»**



# **Профориентационная работа в школе на современном этапе развития образования**

**Левчук Е.Ю., заместитель директора  
МБОУ «Средняя школа №1 г. Грязовца»**

**28 ноября 2019 года**





*Выбор будущей профессии – сложный и ответственный шаг в жизни каждого человека. От продуманного выбора профессии зависит будущая судьба, свое место в жизни.*



*Стать мастером своего дела – значит, стать хозяином и своей жизни*

*Задача школы на современном этапе –*

*создание условий для успешного саморазвития и самоопределения личности ученика средствами образовательного пространства школы*







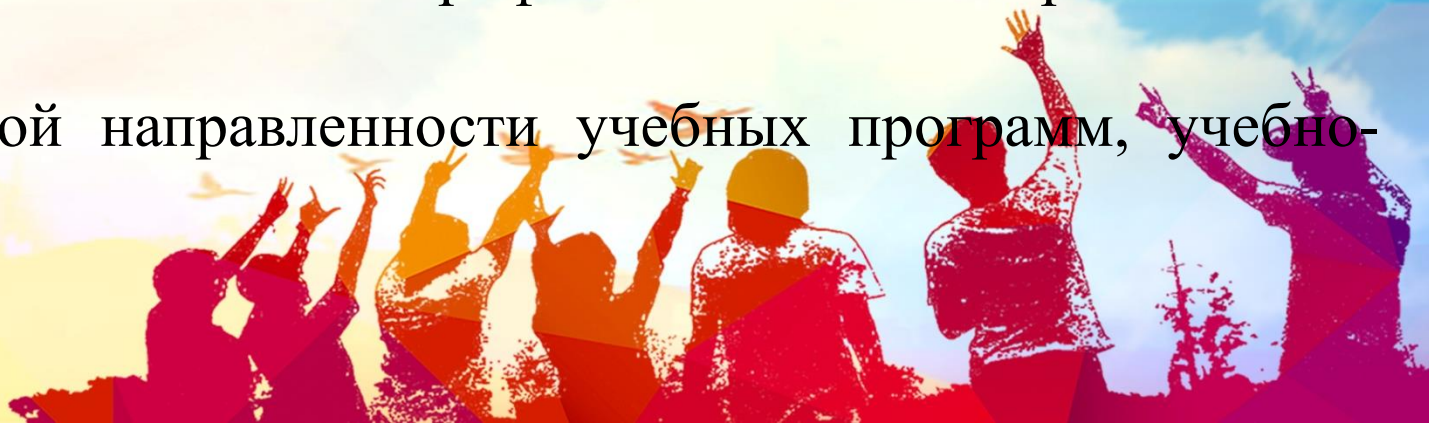
# Цели и задачи профориентационной работы



**Цель:** создание эффективной системы профессионального сопровождения учащихся в соответствии с их способностями, интересами и запросами рынка труда.

## **Задачи:**

- организация профессионального просвещения и консультирования учащихся, формирование у них профессионального намерения на основе комплексного изучения личности с учетом их индивидуальных психофизиологических особенностей, состояния здоровья, потребностей региона в рабочих кадрах;
- развитие социального партнерства в области профессионального образования и обучения;
- обеспечение профориентационной направленности учебных программ, учебно-воспитательного процесса в целом.





# Профориентационная работа по уровням образования

## *Начальное общее образование*

Цель – формирование добросовестного отношения к труду, понимания его роли в жизни человека и общества, установки на выбор профессии и развитие интереса к трудовой деятельности

## *Основное общее образование*

Цель – организация помощи подросткам при формулировании конкретных личностных задач профессионального и личностного самоопределения и психолого-педагогическое сопровождение выбора выпускников основной общей школы.

## *Среднее общее образование*

Цель – продолжение формирования способности учащихся к осознанному выбору профессии, подтверждение, формирование или коррекция профессиональных планов, саморазвитие личностных качеств, необходимых для успешного овладения определенным видом трудовой деятельности



# НАПРАВЛЕНИЯ ПРОФОРИЕНТАЦИОННОЙ РАБОТЫ

- ❖ Профдиагностика;
- ❖ Профадаптация;
- ❖ Профконсультирование;
- ❖ Профориентационные мероприятия;
- ❖ Профпросвещение;
- ❖ Работа с родителями;
- ❖ Сетевое взаимодействие с субъектами профориентационной работы;
- ❖ Взаимодействие с Управляющим советом МБОУ «Средняя школа №1 г. Грязовца»



# Профориентационные мероприятия





# Реализация курса «Твой профессиональный выбор» на уровне ООО и СОО



**Цель реализации курса** - возможность сориентироваться и сделать правильный выбор профессии, соответствующий интересам, способностям, возможностям, ценностным установкам и востребованности на рынке труда, и, наконец, требованиям, которые предъявляются к личности кандидата той или иной профессии

## Формы работы:

- лекции;
- беседы, диспуты;
- практические задания (тесты, анкеты, опросники, проективные методики и др.);
- ситуационные задания, деловые и сюжетно-ролевые игры;
- консультации (индивидуальные, групповые, семейные).



Итоги работы

Выполнение зачетной работы (создание мультимедийного продукта) – представление своей будущей профессии

## **ПРОФПРОСВЕЩЕНИЕ**

**Цель – организация профпросвещения обучающихся, расширение их представлений о рынке труда**

### **Тематические классные часы:**

- ❖ Кем ты хочешь быть?;
- ❖ Профессии моих родителей;
- ❖ Известные люди родного края;
- ❖ Формула успеха – труд по призванию;
- ❖ Выбор жизненного пути;
- ❖ Как вести себя в конфликтных ситуациях?

## **ПРОВЕДЕНИЕ ПРОФЕССИОНАЛЬНЫХ ПРОБ**

**Цель – формирование у подростков осознанного выбора профессии, возможность окунуться в мир профессий и опробовать свои силы и возможности на практике**

**Организация выставок технического творчества, конкурсов рисунков, стенгазет, презентаций, профессиональной направленности «Я и моя будущая профессия»**



# ПРОФДИАГНОСТИКА

**Профдиагностика** призвана помочь найти путь для самоопределения учащимся в старших классах. Диагностический комплекс дает результат основываясь на интересах, специфике темперамента творческих и умственных способностях обследуемых подростков.



## Используемые методики:

1. Диагностика структуры сигнальных систем Э. Ф. Зеер, А. М. Павловой, Н. О. Садовниковой
2. Методика экспресс-диагностики работоспособности по психомоторным показателям (теппинг-тест Е. П. Ильина)
3. Опросник для определения типов мышления и уровня креативности Дж. Брунера
4. Тест «Конструктивный рисунок человека из геометрических фигур» В. В. Либина
5. Тест-опросник измерения мотивации достижения А. Мехрабиана
6. Методика изучения мотивации обучения в ВУЗе Ильиной Т. И.
7. Методика изучения мотивов профессиональной деятельности Головей Л. А.
8. Дифференциально-диагностический опросник интересов (ДДО) Е. А. Климова
9. Опросник «Карта интересов» в модификации О. Г. Филимоновой
10. Опросник профессиональной готовности (ОПГ) Л. Н. Кабардовой и др.

# ПРОФКОНСУЛЬТИРОВАНИЕ

**Цель:** составление индивидуальной программы профессионального развития, оптимизацию возможностей, потребностей и интересов индивида в рамках профессионального самоопределения



Диагностику всегда завершает **профконсультация**, которая позволяет подросткам сориентироваться и в результатах тестирования, а так же помогает им:

- в формировании актуального для подростков «информационного» поля по теме выбора профессии;
- в обеспечении подростков средствами самопознания, развитие навыков и умений по целеполаганию и планированию;
- в формировании мотивов саморазвития, самоактуализации, личностного роста;
- в формировании способности подростка к осознанному выбору профессии;
- в формирование внутренней готовности самостоятельно совершать выбор и принимать решения.



# ПРОФАДАПАТЦИЯ

**Цель – обеспечение функционирования системы содействия занятости и трудоустройству, реализация совместных проектов по работе профориентационных школ**



# **СЕТЕВОЕ ВЗАИМОДЕЙСТВИЕ С СУБЪЕКТАМИ ПРОФОРИЕНТАЦИИ**

**Цель – объединение усилий субъектов профориентации для создания единой эффективной системы профориентации**

## **СУБЪЕКТЫ СЕТЕВОГО ВЗАИМОДЕЙСТВИЯ**

- ❖ ВУЗы и ССУЗы Вологодской области и других регионов;
- ❖ Учреждения дополнительного образования;
- ❖ Предприятия, организации и учреждения района и области;
- ❖ Образовательные учреждения района и области (школы);
- ❖ Общешкольный родительский комитет и др.

**Организация и проведение мастер-классов, ярмарок профессий, встреч с людьми с интересными профессиональными судьбами с целью реального ознакомления ребят с будущей профессией**







***Педотряд «Надежда»  
как форма реализации  
профориентационной  
работы***



***Направления работы:***

***❖ Взаимодействие с  
детскими садами (д/с  
«Гнездышко», д/с «Родничок»,  
д/с «Журавушка»);***

***❖ Взаимодействие с  
группой продленного дня  
(викторины, игры, акции);***

***❖ Организация летней  
кампании (школа вожатых,  
реализация подпроектов в  
проекте «Счастливое и  
интересное лето»).***

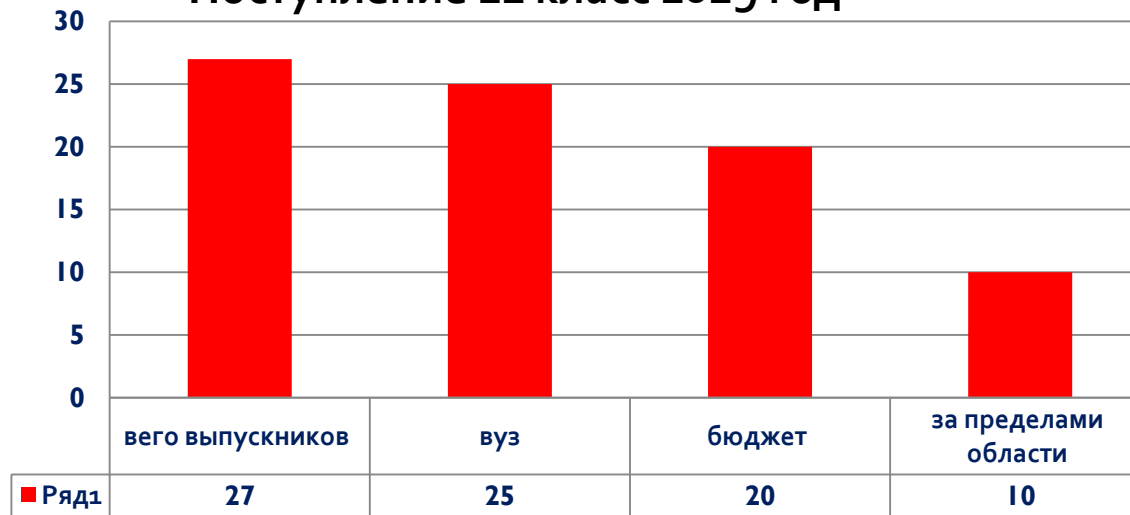




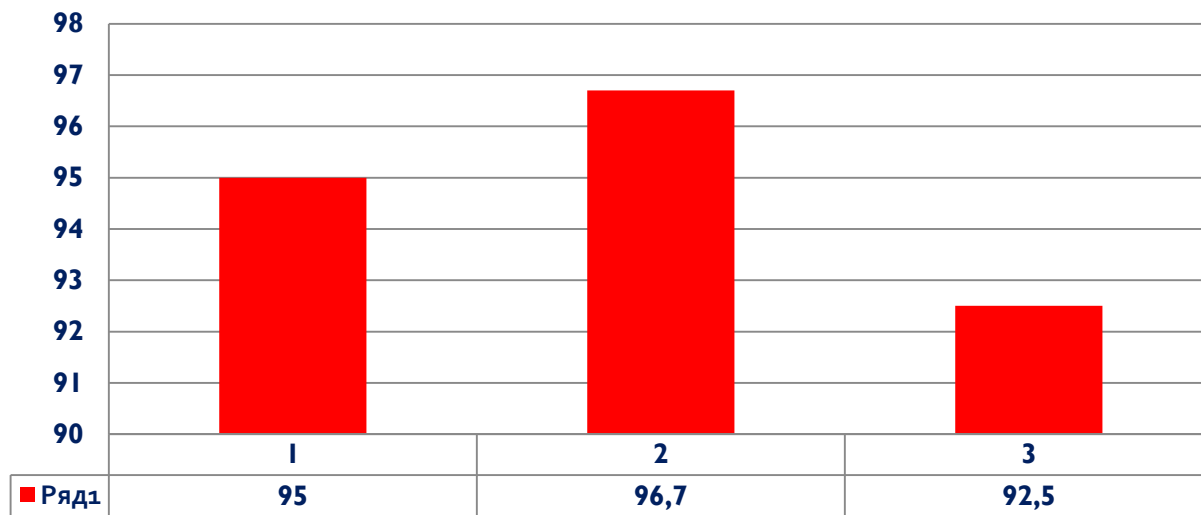
# Распределение выпускников 9 классов

<b>Всего выпускников</b>	<b>83</b>
<b>Получили аттестат</b>	<b>79</b>
<b>Поступили в 10 классы МБОУ «Средняя школа №1» (социально-экономический профиль – 8, естественнонаучный профиль – 9, технологический – 22)</b>	<b>39</b>
<b>Поступили в другие школы</b>	<b>2</b>
<b>Грязовецкий политехнический техникум</b>	<b>20</b>
<b>Вологодский колледж связи и информационных технологий</b>	<b>3</b>
<b>Вологодский колледж технологии и дизайна</b>	<b>5</b>
<b>Вологодский машиностроительный техникум</b>	<b>2</b>
<b>Вологодский колледж сервиса</b>	<b>2</b>
<b>Сокольский педагогический колледж</b>	<b>1</b>
<b>Вологодский кооперативный колледж</b>	<b>1</b>
<b>Вологодский строительный колледж</b>	<b>2</b>
<b>Рыбинский полиграфический колледж</b>	<b>2</b>
<b>Серпуховской городской открытый колледж</b>	<b>1</b>
<b>Ярославский колледж управления и профессиональных технологий</b>	<b>1</b>

Поступление 11 класс 2019 год



Поступление в ВУЗы в динамике





## Взаимодействие с родителями в рамках профориентационной работы

- ❖ Родительские собрания (например: по итогам профориентационного тестирования);
- ❖ Знакомство с электронными порталами: «Компас-ПРО», «Все колледжи.ру» и др.;
- ❖ Индивидуальные или групповые консультации;
- ❖ Работа с педагогом-психологом;
- ❖ Вовлечение родителей в реализацию профориентационных проектов и др.

Родители –  
связующее звено  
между детьми и  
их профессиональным  
будущем



СТРАТЕГИИ ВЫБОРА ПРОФЕССИИ

ПРОФЕССИИ

КЛАСТЕРЫ ПРОФЕССИЙ

ОБРАЗОВАНИЕ И КАРЬЕРА

РЫНОК ТРУДА

ТЕСТИРОВАНИЕ ОБУЧАЮЩИХСЯ ВОЛОГОДСКОЙ ОБЛАСТИ

ЭЛЕКТРОННЫЙ ПАСПОРТ КАРЬЕРЫ

БИБЛИОТЕКА

МЕТОДИЧЕСКИЕ РАЗРАБОТКИ

ПРИЁМНАЯ КАМПАНИЯ

ЛУЧШИЕ ПРОФОРИЕНТАЦИОННЫЕ ПРАКТИКИ ВОЛОГОДСКОЙ ОБЛАСТИ

# Задача школы по организации профориентационной работы на 2019-2020 учебный год

- ❖ заключение соглашений о сотрудничестве с учреждениями области СПО и высшего образования;
- ❖ стопроцентный охват обучающихся 9 и 11 классов проведением профориентационного тестирования;
- ❖ увеличение числа встреч обучающихся с представителями учреждений СПО и высшего образования на базе школы;
- ❖ увеличение численности ребят, принявших участие в днях открытых дверей в ВУЗах и ССУЗах региона.





# Приглашаем к сотрудничеству!

МБОУ «Средняя школа  
№1 г. Грязовца»

